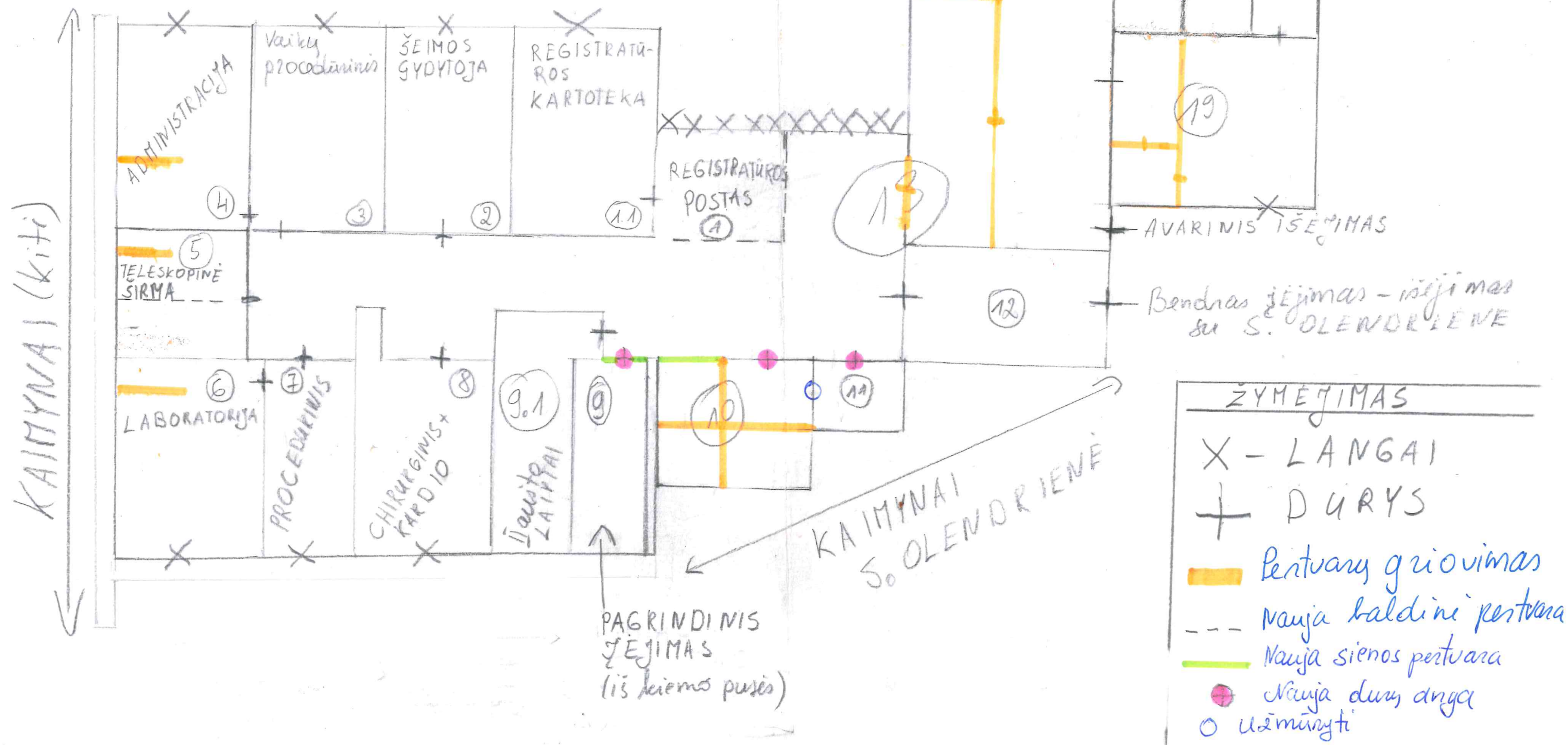


VŠĮ LAUKUVOS AMBULATORIJOS PIRMO AUKŠTO PATALPŲ EKSPLIKACIJOS PLANAS PO REORGANIZACIJOS		
Žymėjimas	Patalpos pavadinimas	Patalpoje vykdomos veiklos paaiškinimas ir suplanuoti pirkiniai pagal patalpas.
1	Registratūros postas	Registratūros posto įrengimas.
1.1.	Registratūros kartoteka	Lentynos medicininiai kartotekai.
2	Šeimos gydytojo kabinetas	Medicininė kušetė 2-jų dalių, tonometras akispūdžiui matuoti, išmanusis gliukozės matuoklis, otoskopas, medicininis krepšys medikui.
3	Vaikų procedūrinis kabinetas	Medicininė kušetė 2-jų dalių, kūdikių vystymo stalas su spintele, kūdikių ir mažų vaikų elektroninės svarstyklės, kūdikių ūgio matuoklė.
4	Administracija	-
5	Procedūrinis kabinetas lašelinių infuzijai	Procedūrinė kėdė "Deneo" (2 vnt.), infuzinis stovas (2 vnt.), teleskopinė širma prie sienos.
6	Laboratorija	Hematologinis analizatorius, imunofluorometras, šlapimo analizatorius.
7	Procedūrinis kabinetas kraujo paėmimui	Kėdė kraujo paėmimui.
8	Chirurginis kabinetas	Medicininė kušetė 2-jų dalių, procedūrinis stalas, rinkinys ausų praplovimui, elektrokardiografas 12 kanalų su transportavimo krepšiu, defibriliatorius. sieninė spintelė defibriliatoriui laikyti.
9.1	Laiptinė į 2 aukštą	-
9	Tambūras su laiptine	Ant laiptų bus įrengiama atverčiama platforma iš sienos, kuri uždengtų laiptus, kad į pastatą galėtų patekti neįgalieji.
10	Pagalbinė patalpa su sanmazgu	Skalbimo, valymo inventoriaus ir valymo priemonių laikymo patalpa.
11	Sanmazgas	WC ir kriauklė.
12	Tambūras	Nenaudojamas tambūras su kaimyne S. Olendriene (būtina pakeisti vidines duris, nes pro jas veržiasi šaltis, atsiranda didelis šilumos nuostolis).
13	Koridorius	Pacientų laukimo zona. Reikalingi baldai pacientams atsistėti.
14	Akušerinis kabinetas	Medicininė kušetė 2-jų dalių, ginekologinė apžiūrų kėdė, šviestuvai apžiūrai, medicininis staliukas ultragarsinis stetoskopas vaisiaus tonams.
15	Odontologinis kabinetas	Odontologinė įranga su sterilizatoriumi ir dentaliniu rentgeno aparatu.
16	Sanmazgas	WC ir kriauklė.
17	Poilsio kambario sanmazgas	Indų plovimo patalpa.
18	Tambūras (DOTS)	Išduodami vaistai ir maisto talonai asmenims kurie tęsia gydymą dėl tuberkuliozės, prie laukinių durų privaloma įrengti durų skambutį.
19	Poilsio kambarys	Darbuotojų zona.



X - kiti nerūninti

- mės sienos

- gyvenamoji siena

Tipinė forma Nr. 271

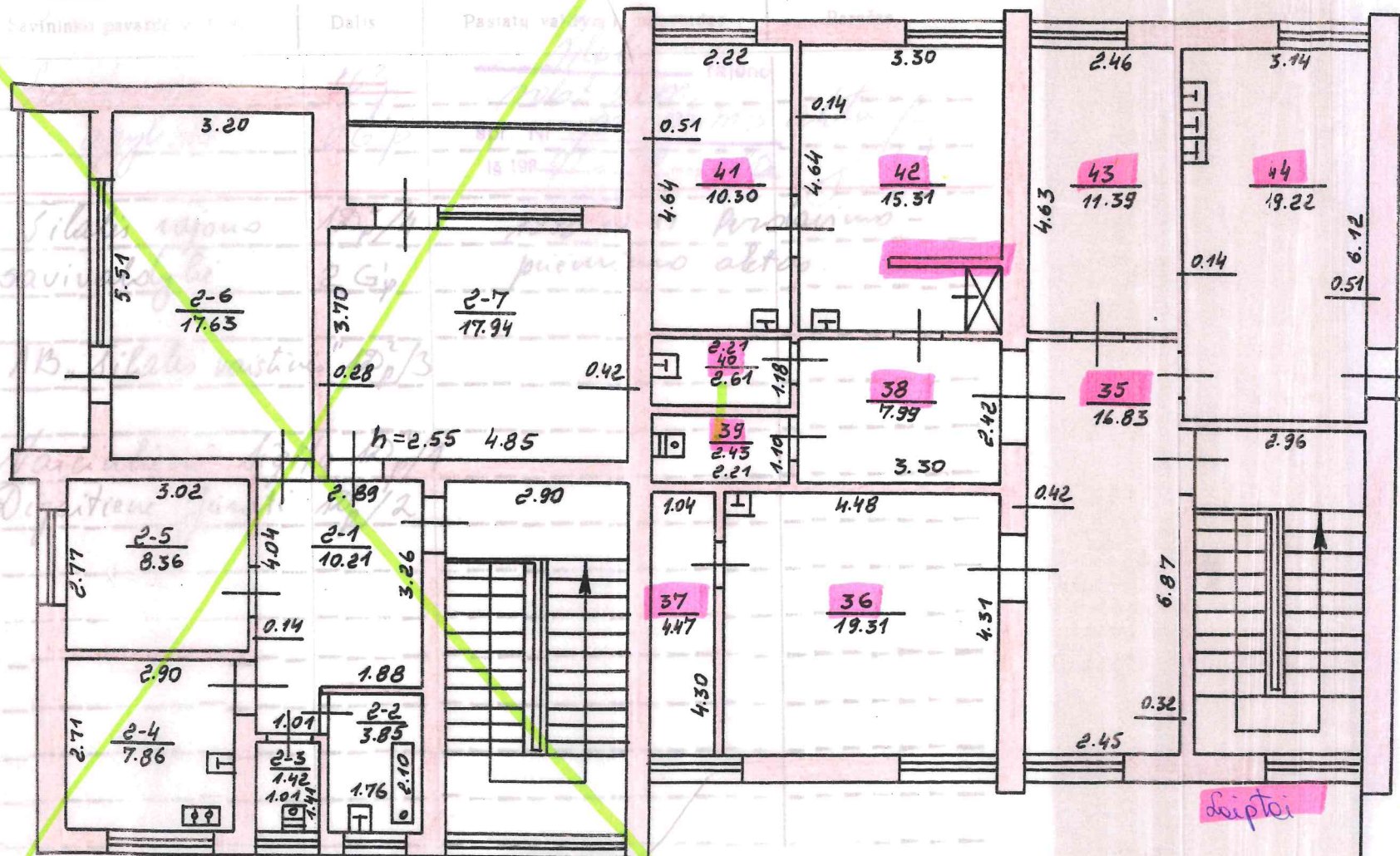
Inv. Nr.

Rejestro Nr.

ANTRAS AUKŠTAS

Gyvenamojo namo techninis pasas

Šilalės raj., Laukuvos apyl., Laukuvos k., Ambulatorija, vaid. kbl.



Zemės sklypo eksplicitacija

Visas	naudojamas	laikoma	viso kiemo	saligaičiai	grindys	spindys	daržai	kitos žemės
5900	580	1500	406	678	-	568	3253	

Patalpų charakteristika

Butų sk.	Gyvenam.	laikoma	laikoma plotas	gyvenam.	laikoma	laikoma
2	134.50	87.82	46.68	208.34	500.82	
Ambulatorija	768.42					
	596.98					

LAUKUVOS APYL., LAUKUVA

ŠILALĖS
RAJ.

10²
p

R. POČIUS

100

1 2 07 20